



# Preparazione del gioco

8+ anni | 45 minuti | 2-6 giocatori

“Robo Natale” è una piccola avventura interattiva nella quale adulti e bambini possono viaggiare con la fantasia cercando di costruire un nuovo robot aiutante di Babbo Natale. Si raccomanda la presenza di un adulto durante il gioco per aiutare e coordinare il gruppo.

## Occorrente:

- Questo pdf stampato
- Una o più forbici per bambini

## Setup

1. Stampare il pdf su fogli A4 possibilmente senza ridurre le dimensioni.
2. Tagliare i fogli A4 lungo le linee tratteggiate per dividerli tutti a metà tranne la pagina 11. Ignorare le parti da tagliare che si trovano all'interno delle grafiche perché saranno i bambini a farlo.
3. Consegnare ai partecipanti il foglietto 1, leggerlo o farlo leggere ad alta voce e poi consegnare il 2, 3, 4 e 5. Un adulto dovrà tenere a portata tutti gli altri foglietti per consegnarli quando indicato sotto e assisterli nella risoluzione degli enigmi e prosecuzione dell'esperienza. Il gioco può iniziare!
4. Distribuire le forbici ai bambini e seguirli mentre tagliano i pezzi del robot sui foglietti 2, 3 e 4.
5. Far leggere il foglietto 5 ad alta voce.
6. Far costruire il robot con i pezzi tagliati e risolvere i 4 enigmi che riguardano le braccia e le gambe.
7. Ogni volta che viene risolto un enigma, controllare nel foglietto dedicato la soluzione e se corretta, consegnarlo ai bambini. (I foglietti dedicati sono il 6,7,8 e 10, utili anche per dare indizi se necessario)
8. Una volta che tutti e 4 gli enigmi sono stati risolti e i foglietti dedicati consegnati, si può consegnare il numero 9, che contiene un pezzo di robot da ritagliare e posizionare per accedere all'ultimo enigma.
9. Una volta risolto anche l'ultimo enigma, consegnare il foglietto 11 che contiene la soluzione e la fine del gioco.



Caro Babbo Natale... cioè, caro me stesso.  
Ti scrivo perché quest'anno ho un unico  
desiderio: non voglio più consegnare i regali.

Portare i doni mi fa venire il mal di schiena,  
la mia pancia è troppo grossa per i camini  
e le renne vanno troppo veloci.



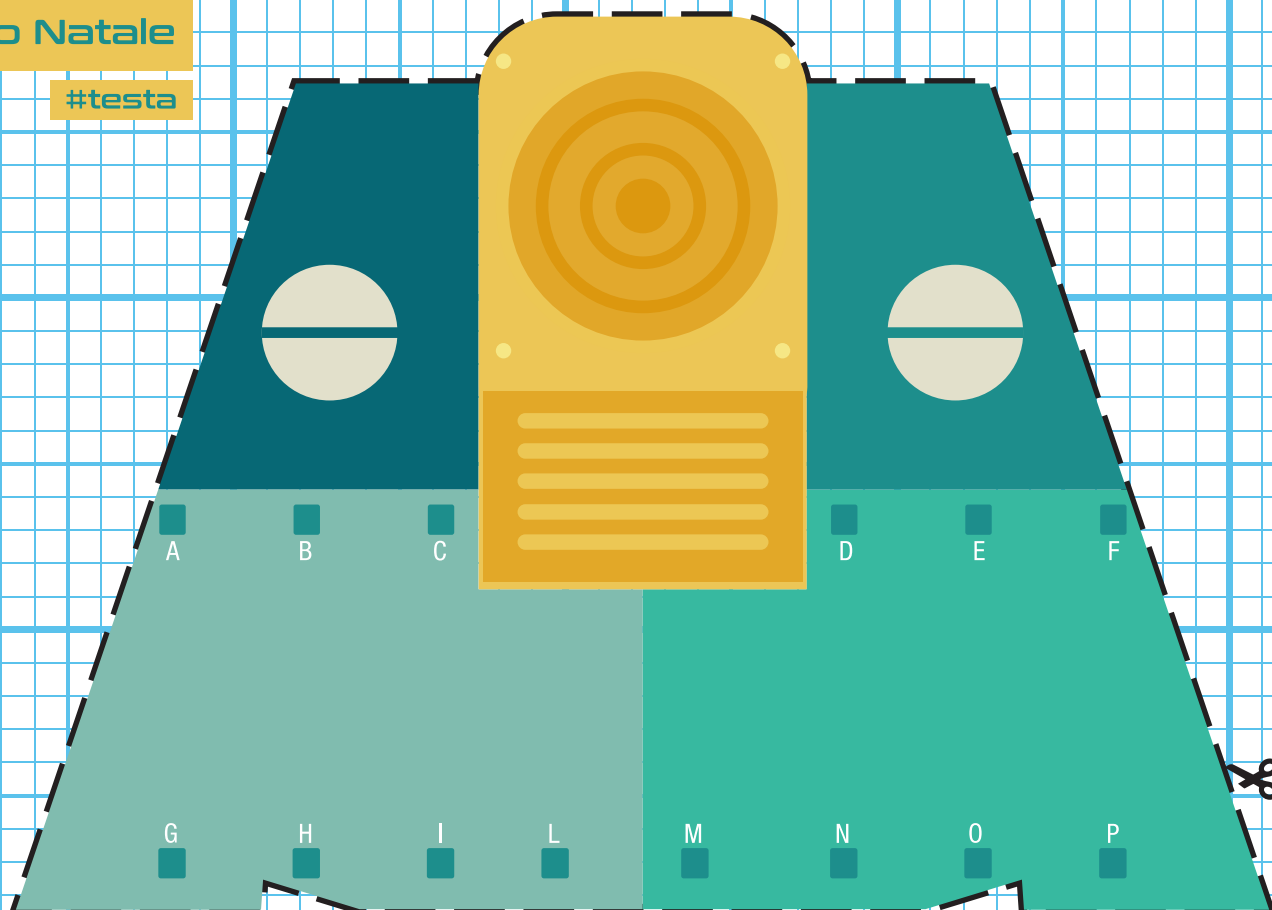
Non preoccuparti, la consegna dei regali a tutti i  
bambini non è in pericolo! Ho solo chiesto  
ad un esperto di robot di costruirmi un aiutante  
in grado di darmi una mano!

Mi ha appena consegnato un pacco,  
vediamo cosa contiene.



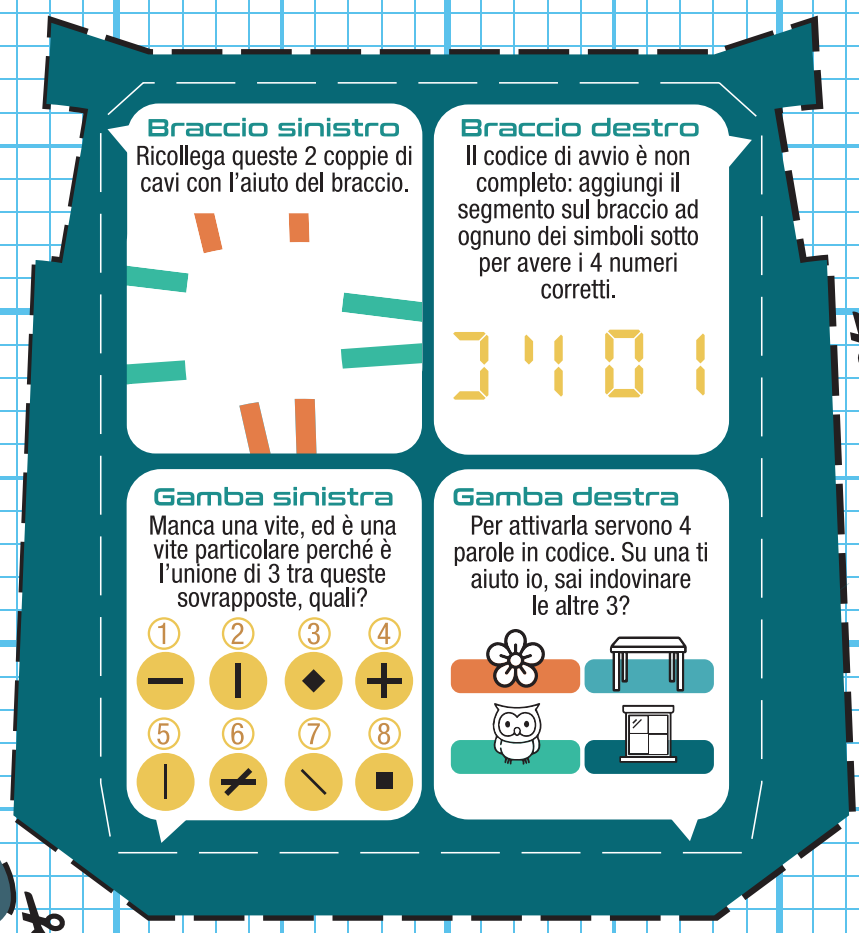
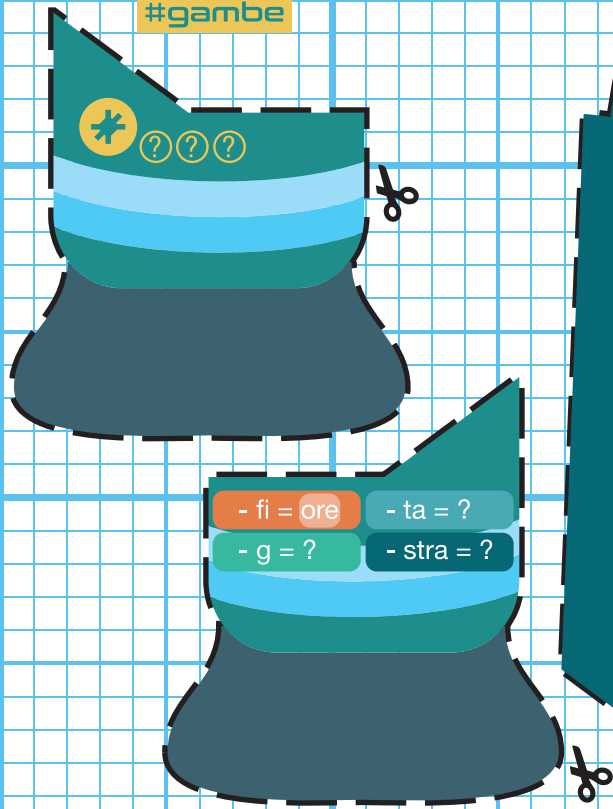
## Robo Natale

#testa



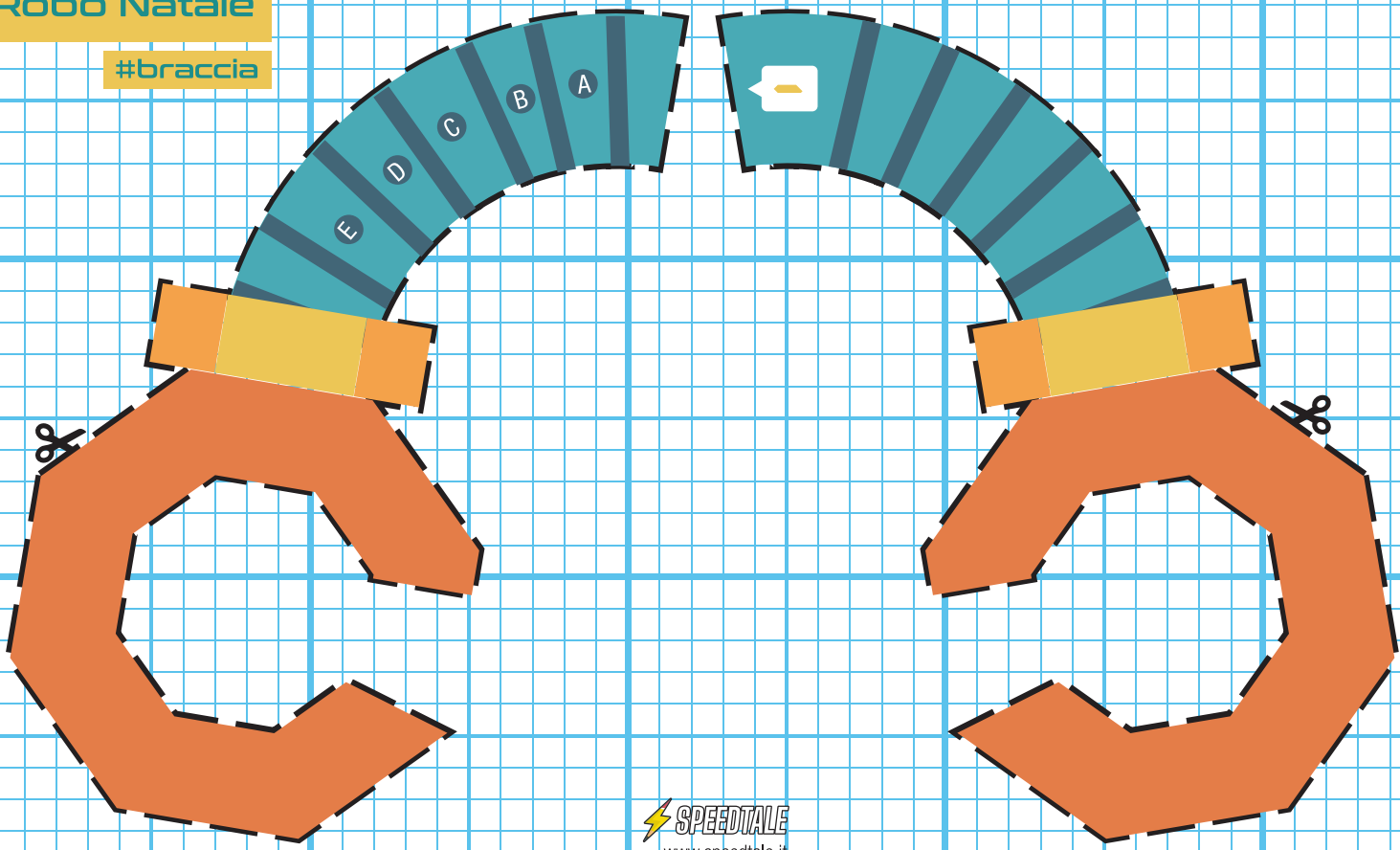
# Robo Natale

#corpo  
#gambe



# Robo Natale

#braccia



### Istruzioni del Prof. Robo



Caro Babbo Natale, che bello lavorare di nuovo per te dopo la Slitta Volante a Propulsione!

Spero che Robo Natale sia arrivato integro: è delicato ma molto sofisticato e ti serviranno pochi passi per metterlo in funzione.

#### 1. Costruzione

Ritaglia tutti i pezzi e costruisci il robot.

#### 2. Test gambe e braccia

Ogni gamba e braccio nasconde un modo per attivarla/o. Trovalo ed risolvi tutti e 4 i test.

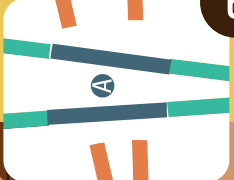
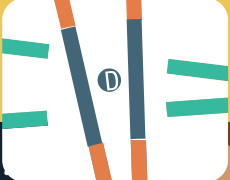
#### 3. Accendi il robot

Trova il pannello centrale, posizionalo e accendi il robot con il pulsante segreto!



### Braccio sinistro - soluzione

Utilizzando il braccio sinistro, è possibile sovrapporlo alle 2 coppie di cavi interrotte e trovare la combinazione giusta per ricollegarle. Soluzione: A e D.



Braccio sinistro, cosa stai facendo?!  
Lascia stare gli elfi,  
miei preziosi aiutanti!



### Braccio destro - soluzione

Aggiungendo il segmento sul braccio ai vari simboli presenti, è possibile formare un codice di 4 cifre. Soluzione: 3487.

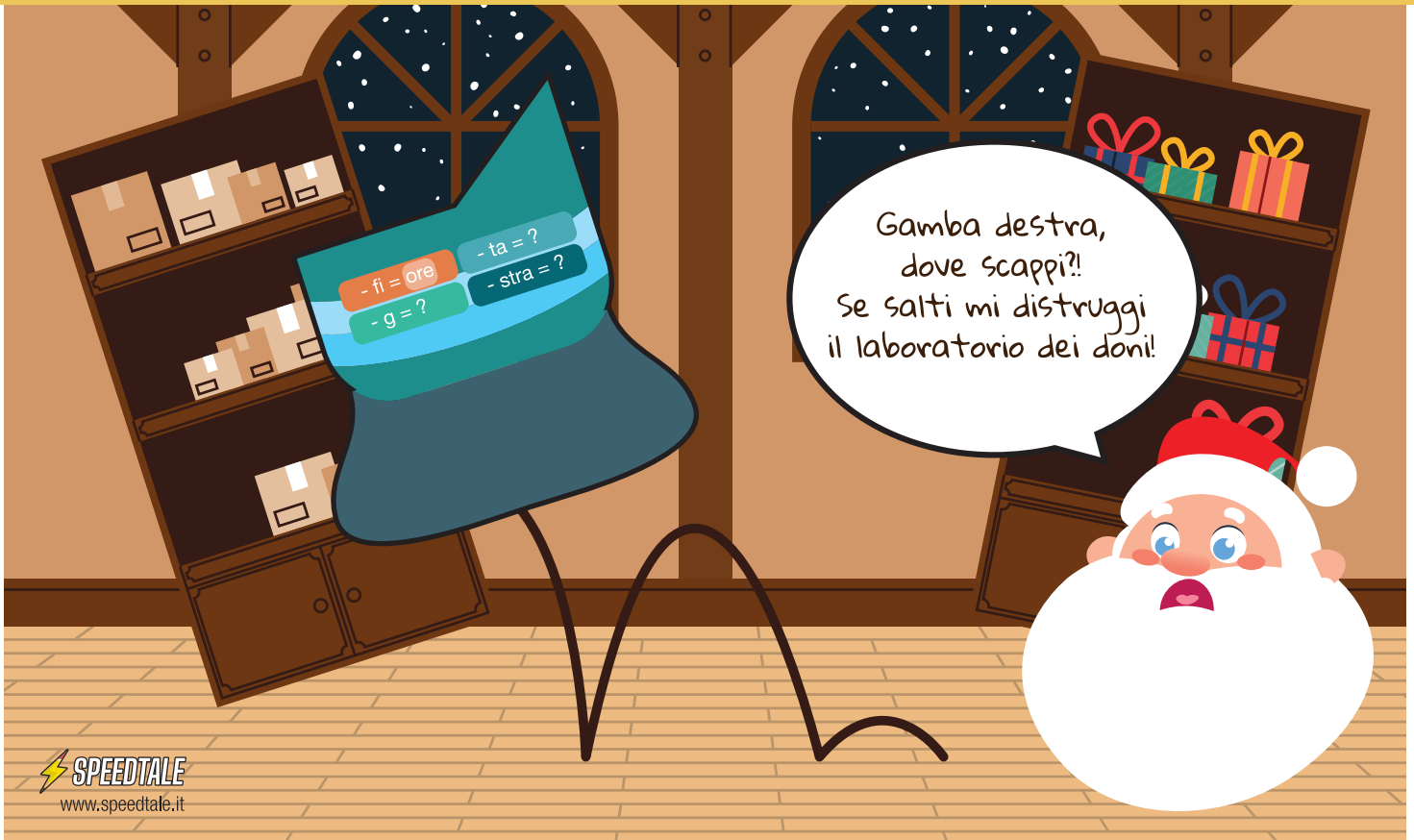
3 4 8 7



### Gamba destra - soluzione

Ogni simbolo va convertito con la parola che lo definisce. Poi dalla parola si tolgono le lettere presenti sulla gamba e se ne trova un'altra di senso compiuto. Soluzione: Ore, Volo, Ufo, Fine.

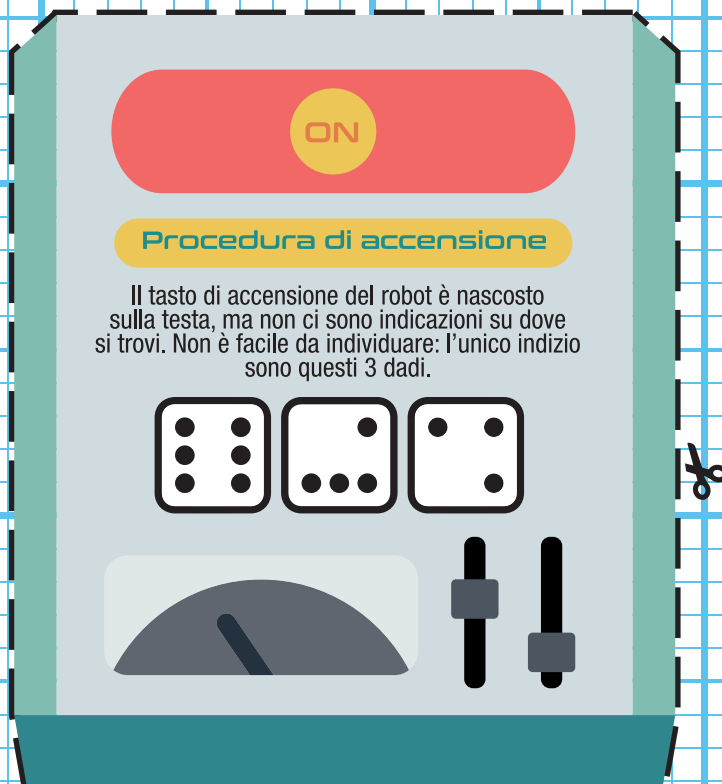
- Fiore - fi = ore
- Tavolo - ta = volo
- Gufo - g = ufo
- Finestra - stra = fine



Da consegnare solo dopo aver collegato correttamente le 2 braccia e le 2 gambe. Ritagliare e posizionare sul corpo nell'area con il tratteggio bianco.

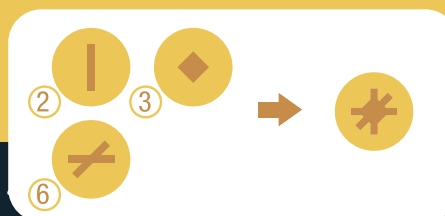
## Robo Natale

#pannello di accensione



## Gamba sinistra - soluzione

Tra tutte le viti disponibili, quelle da sovrapporre per avere come risultante la vite presente sulla gamba, sono le 3 mostrate qui a destra.  
Soluzione: 2,3 e 6.



Gamba sinistra,  
cosa fai lì?!  
Scendi subito dal  
nastro porta doni!



## Complimenti, avete attivato Robo Natale!

I punti neri dei dadi vanno confrontati con i bulloni sulla testa del robot. Andando in sequenza, ogni punto nero del dado corrisponde a un bullone, tranne uno (indicato in rosso). Quello è il pulsante segreto di accensione. Soluzione: 0.



**SPEEDTALE**  
www.speedtale.it



Un braccio mi aiutano a togliere la neve dal tetto del mio laboratorio.



Una gamba è perfetta per schiacciare le scatole vuote.



L'altro braccio è sempre pronto a spostare i regali dal laboratorio alla slitta.



L'altra gamba è un ottimo allenatore per le renne prima della consegna doni.